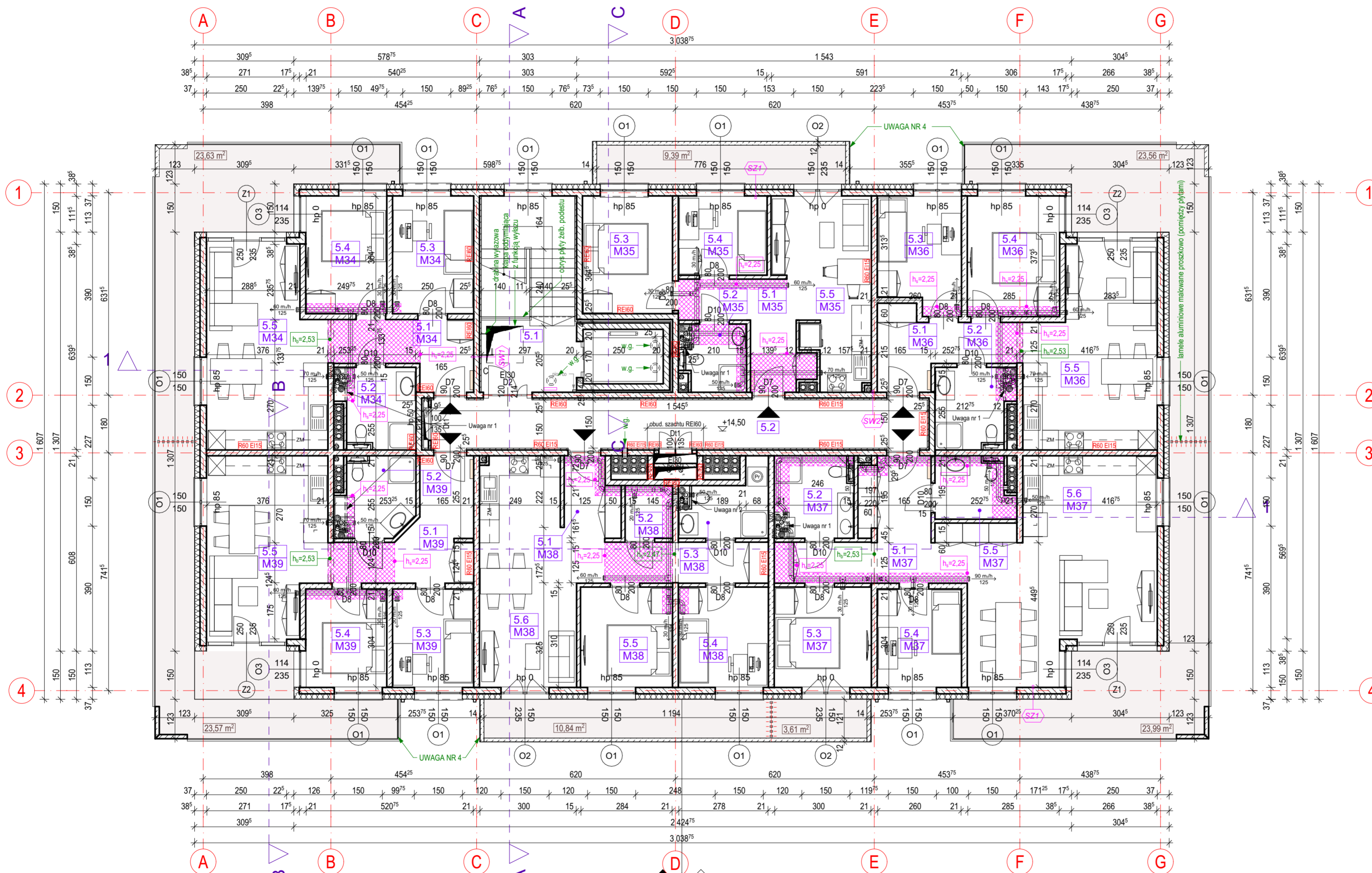



Zestawienie pomieszczeń

Kondygnacja	Nr Mieszkania	Nr	Nazwa pomieszczenia	Powierzchnia
5-te piętro	M39	5.1	Komunikacja	10,34
	M39	5.2	Łazienka	5,56
	M39	5.3	Pokój	7,61
	M39	5.4	Pokój	7,59
	M39	5.5	Pokój+kuchnia	19,88
	M38	5.1	Komunikacja	12,10
	M38	5.2	Garderoba	2,34
	M38	5.3	Łazienka	4,83
	M38	5.4	Pokój	8,62
	M38	5.5	Pokój	8,80
	M38	5.6	Pokój	19,83
	M37	5.1	Komunikacja	16,92
	M37	5.2	Łazienka	6,27
	M37	5.3	Pokój	9,30
	M37	5.4	Pokój	7,90
	M37	5.5	WC	4,28
	M37	5.6	Pokój+kuchnia	30,99
	M36	5.1	Komunikacja'	7,88
	M36	5.2	Łazienka	5,68
	M36	5.3	Pokój	8,86
	M36	5.4	Pokój	10,64
	M36	5.5	Pokój+kuchnia	23,39
	M35	5.1	Komunikacja	8,22
	M35	5.2	Łazienka	3,98
M35	5.3	Pokój	10,13	
M35	5.4	Pokój	6,70	
M35	5.5	Pokój + kuchnia	14,97	
M34	5.1	Komunikacja	7,56	
M34	5.2	Łazienka	5,67	
M34	5.3	Pokój	9,13	
M34	5.4	Pokój	9,11	
M34	5.5	Pokój + kuchnia	22,03	
	5.1	Komunikacja	6,50	
	5.2	Komunikacja	23,18	
			366,79 m ²	
			2 626,61 m²	



 <p>Karol Bulanda BULANDA Architekti Słopnice 859, 34-615 Słopnice NIP: 7372076061, REGON: 364054175</p>	
NAZWA OBIEKTU:	BUDYNEK MIESZKALNY WIELORODZINNY
TYTUŁ:	Poziom +5
BRANŻA:	ARCHITEKTURA
PROJEKTANT:	mgr inż. arch. KAROL BULANDA upr. bud. do projekt. bez ograniczeń w specj. architektonicznej nr MPOIA/027/2017
PROJEKTANT SPRAWDZAJĄCY:	mgr inż. arch. DARIUSZ SEDIWY upr. bud. do projekt. bez ograniczeń w specj. architektonicznej nr 438/2001
OPRACOWANIE:	mgr inż. arch. Magdalena Trąd mgr inż. arch. Dorota Jordan mgr inż. arch. Monika Fronczak
SKALA: 1:100	DATA: 08.2024 NR RYS.: A-7