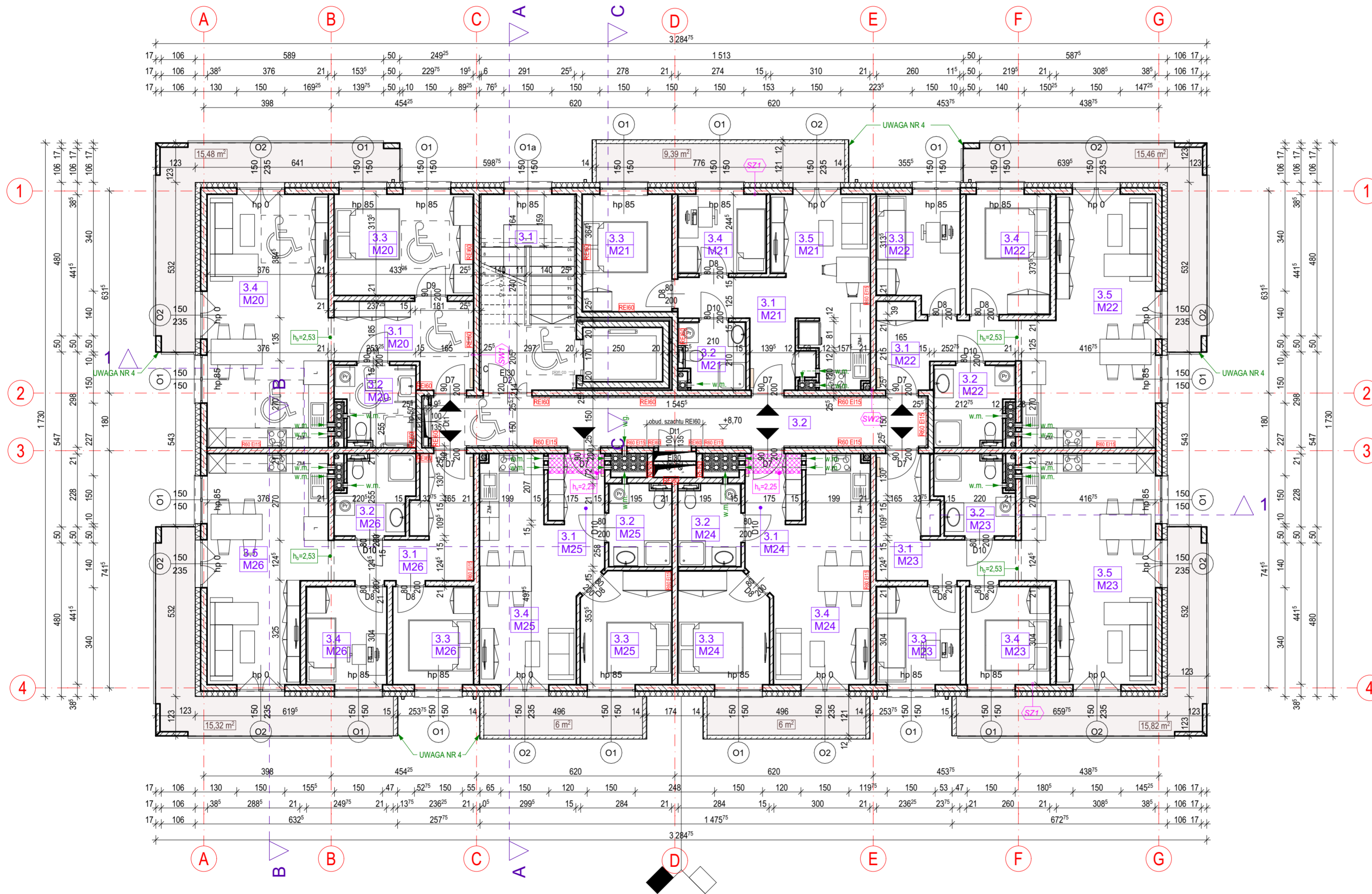



Zestawienie pomieszczeń

Kondygnacja	Nr Mieszkania	Nr	Nazwa pomieszczenia	Powierzchnia
3-ie piętro	M26	3.1	Komunikacja	10,43
	M26	3.2	Łazienka	5,40
	M26	3.3	Pokój	7,60
	M26	3.4	Pokój	7,59
	M26	3.5	Pokój + kuchnia	24,21
	M25	3.1	Komunikacja	3,62
	M25	3.2	Łazienka	4,88
	M25	3.3	Pokój	9,68
	M25	3.4	Pokój+kuchnia	21,04
	M24	3.1	Komunikacja	3,62
	M24	3.2	Łazienka	4,88
	M24	3.3	Pokój	9,68
	M24	3.4	Pokój+kuchnia	21,04
	M23	3.1	Komunikacja	10,42
	M23	3.2	Łazienka	5,39
	M23	3.3	Pokój	7,90
	M23	3.4	Pokój	7,90
	M23	3.5	Pokój + kuchnia	26,46
	M22	3.1	Komunikacja	7,88
	M22	3.2	Łazienka	5,68
	M22	3.3	Pokój	8,86
	M22	3.4	Pokój	9,71
	M22	3.5	Pokój + kuchnia	28,63
	M21	3.1	Komunikacja	8,21
	M21	3.2	Łazienka	3,98
	M21	3.3	Pokój	10,13
	M21	3.4	Pokój	6,70
	M21	3.5	Pokój+kuchnia	14,90
	M20	3.1	Komunikacja	9,71
	M20	3.2	Łazienka	5,67
	M20	3.3	Pokój	13,58
	M20	3.4	Pokój + kuchnia	29,69
		3.1	Komunikacja	17,60
	3.2	Komunikacja	23,18	
			395,85 m ²	



 <p>Karol Bulanda BULANDA Architekti Słupnice 859, 34-615 Słupnice NIP: 7372076061, REGON: 364054175</p>	
NAZWA OBIEKTU:	BUDYNEK MIESZKALNY WIELORODZINNY
TYTUŁ:	Poziom +3
BRANŻA:	ARCHITEKTURA
PROJEKTANT:	mgr inż. arch. KAROL BULANDA upr. bud. do projekt. bez ograniczeń w specj. architektonicznej nr MPOIA/027/2017
PROJEKTANT SPRAWDZAJĄCY:	mgr inż. arch. DARIUSZ SEDIWY upr. bud. do projekt. bez ograniczeń w specj. architektonicznej nr 438/2001
OPRACOWANIE:	mgr inż. arch. Magdalena Trąd mgr inż. arch. Dorota Jordan mgr inż. arch. Monika Fronczak
SKALA: 1:100	DATA: 08.2024 NR RYS.: A-5